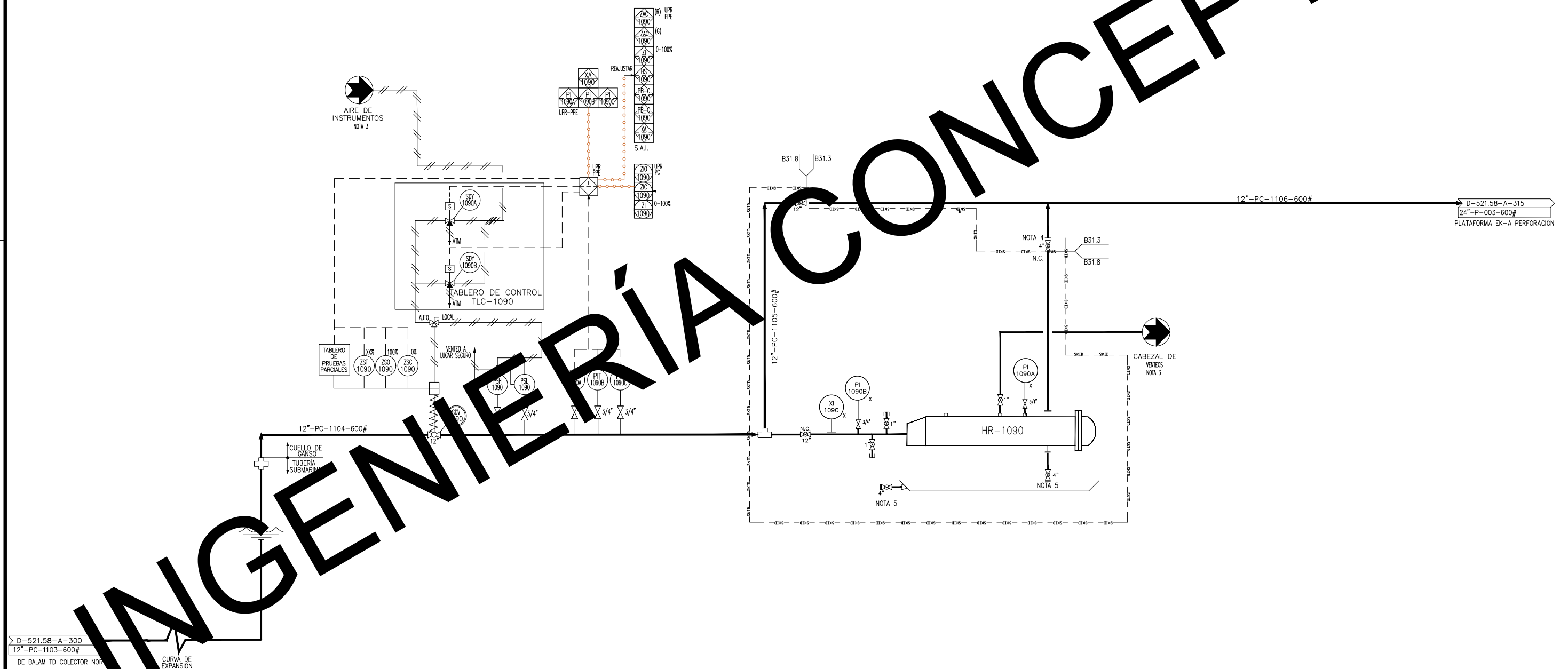




HR-1090
RECEPTOR DE DIABLOS
TAMAÑO: 12" X 16", CLASE 600, HORIZONTAL
CÓDIGO: ANSI/ASME B31.8
ESPECIFICACION P.2.0711.01-2015

- 1.- LA INGENIERIA ES RESPONSABILIDAD DE LA CONTRATISTA QUE DESARROLLE EL PROYECTO ASI COMO LAS CORRECCIONES A LA INGENIERIA DERIVADO DE OBSERVACIONES Y/O HALLAZGOS DETECTADOS DURANTES LAS SESIONES DE APLIC.
- 2.- ES RESPONSABILIDAD DE LA CONTRATISTA APLICAR LAS RECOMENDACIONES DEL ARP SIN AFECTAR PLAZO NI MONTO DEL CONTRATO.
- 3.- LA INTERCONEXION DE LOS SERVICIOS AUXILIARES FORMA PARTE DE LOS ALCANCES DE LA CONTRATISTA.
- 4.- LA VÁLVULA DE PATEO DEBERÁ ESTAR LO MAS CERCA DE LA LINEA DE PROCESO.
- 5.-LOS DRENAJES ATM Y PRESURIZADOS CONTARÁN CON UNA PREPARACION CON VÁLVULA Y BRIDA CIEGA COMO FLEXIBLE OPERATIVA PARA ENVÍO DE LOS CONDENSADOS A TAMBORES.



EDICIÓN	REV.	REVISIONES DESCRIPCIÓN	FECHA	POR	Vo.Bo. L.M.V.	NUM.	DIBUJOS DE REFERENCIA	APROBADO POR PEP					DIBUJO	ERICA ISLAS G.	"OLEOGASODUCTO DE 12"Ø x 3.5 KM APROX. DE LA PLATAFORMA BALAM-TD HACIA EK-A/PERFORACION (COLECTOR NORTE). INCLUYE UN RAMAL DE 8"Ø HACIA LA PLATAFORMA" DIAGRAMA DE TUBERÍAS E INSTRUMENTOS PLATAFORMA EK-A PERFORACION	No. PROY.	640835809	D-521.58-A-301	REV.		
-	-	PLANO DE REFERENCIA	02/07/18	C.G.P.		D-521.58-A-300	DIAGRAMA DE TUBERÍAS E INSTRUMENTOS PLATAFORMA BALAM-TD	ING. J. RAMÓN CASTILLO SÁNCHEZ	SUPERVISOR	DIRECCION GENERAL SUBDIRECCION DE SERVICIOS A LA EXPLOTACION GERENCIA DE PROYECTOS DE INFRAESTRUCTURA MARINA GRUPO MULTIDISCIPLINARIO DE INGENIERIA ACTIVO INTEGRAL DE PRODUCCION BLOQUE AS01-01	M.R. INGENIERIA Y ADMINISTRACION DE PROYECTOS, S.A. DE C.V.	ORDEN DE SERVICIO OS-58	ELABORO	ING. CÉSAR GONZÁLEZ P.							
						D-521.58-A-315	DIAGRAMA DE TUBERÍAS E INSTRUMENTOS OBRA SOBRE CUBIERTA PLATAFORMA EK-A PERFORACION						REVISÓ	ING. LEONEL MARTÍNEZ L.						VERIFICÓ	ING. JESÚS A. URBINA P.
DD-MM-AA								ING. J. FERMIN ORTEGA ACEVES					RESIDENTE	DIBUJO ELABORADO EN: MÉXICO D.F.						02-07-18	VALIDÓ